

KAMIENIE Sp. z o.o.



STANDARDOWE WYROBY BUDOWLANE

Zakład produkcyjny:

28-400 Pińczów
ul. Nowowiejska 43

Tel: + 48 41 35-722-05

Fax: +48 41 35-726-10

e-mail: pzkb@poczta.fm

[http:// www.pzkb.neo.pl](http://www.pzkb.neo.pl)

SPIS TREŚCI

- 1. Wstęp**
- 2. Elementy posadzkowe**
- 3. Elementy posadzkowe – przykłady realizacji**
- 4. Okładziny elewacyjne**
- 5. Okładziny elewacyjne – przykłady realizacji**
- 6. Okładziny elewacyjne – „Marysieńka”**
- 7. Okładziny elewacyjne – przykłady realizacji
„Marysieńka”**
- 8. Parapety**
- 9. Parapety – przykłady realizacji**
- 10. Stopnie**
- 11. Stopnie – przykłady realizacji**
- 12. Podstopnie**
- 13. Cokoliki i wangi**

Szanowni Państwo!

Kamienie Sp. z o.o. kontynuują działalność Pińczowskich Zakładów Kamienia Budowlanego, które funkcjonowały po II Wojnie Światowej od 1953 roku. Kamienie Sp. z o. o. są spadkobiercą tradycji kamieniarskich regionu pińczowskiego sięgających czasów renesansu.

Eksploatacja kamienia w Pińczowie dla celów dla celów budowlanych rozwinęła się już w latach 1040-1250. Świadczą o tym zabytkowe budowle takie jak np. Kościół w Wiślicy, kościół św. Wincentego Kadłubka w Jędrzejowie, kościół w Kijach. Na wiek XVI i XVII przypada wielki rozkwit kaminiotomów. Do Pińczowa przeprowadza się włoski rzeźbiarz SANTI GUCCI, gdzie zakłada główny ośrodek kamieniarstwa w Polsce. Miękki wapień pińczowski, dający się łatwo obrabiać nawet zwykłymi narzędziami stolarskimi został doceniony jako doskonały materiał budowlany, jak i materiał do wykonania delikatnych profili architektonicznych, rzeźbionych precyzyjnie wzorów takich jak: arabeski i groteski oraz maszkarony np. w Sukiennicach w Krakowie. W tym czasie z użyciem tego kamienia wzniesione zostają takie zabytki jak: zamek w Łobzowie, kaplica w Niepołomicach, Zamek Leszczyńskich w Baranowie Sandomierskim. Kamień „PIŃCZAK” był stosowany nie tylko w Polsce, ale i na całym świecie np. w Niemczech, Austrii, we włoszech. Tysiące ton tego materiału zużyto do odbudowy Warszawy po II Wojnie Światowej w tym do budowy Pałacu Kultury i Nauki (ściany nośne, elewacje, rzeźby, portale).

Od setek lat wydobywano i wykorzystywano do wykańczania obiektów kamienie kielecki „Morawica” i „Bolechowice”. Służyły one do układania posadzek, schodów, okładania ścian, obudowy okien i drzwi, obudowy kominków, wytworzenia tralek i balustrad oraz do wykonywania nagrobków. Jedne z najstarszych przykładów zastosowania tych kamieni można zobaczyć na Zamku w Piaskowej Skale oraz na Wawelu. Posadzki z „Morawicy” zdobią setki kościołów, dworów i pałaców oraz urzędów w całym kraju.

Kamień „Morawica” i „Bolechowice” mają bardzo dobre właściwości fizyko – chemiczne. Kamienie te są skałami ciężkimi, mało nasiąkliwymi, o małej ścieralności i bardzo dobrej mrozoodporności. Wapień „PIŃCZAK” natomiast kwalifikuje się jako skała lekka, miękka, średnio nasiąkliwa, o dużej ścieralności i bardzo dobrej mrozoodporności.

Przekazujemy Państwu materiał informacyjno-promocyjny, dotyczący produkowanych przez naszą firmę podstawowych wyrobów z polskich kamieni naturalnych. Liczymy, że nasza oferta spotka się z Państwa zainteresowaniem i zachęci Państwo do zakupu wyrobów z kamieni naturalnych.

ELEMENTY POSADZKOWE



Opis

Elementy posadzkowe są wykonywane z naturalnych kamieni świętokrzyskich „Morawica”, „Bolechowice Ciemne”, „Bolechowice Jasne” oraz z marmuru „Perła Cristal”. Elementy z „Morawicy” mogą występować w kolorze kakaowym, beżowym, miodowo-szarym, szaro-zielonkawym, natomiast z „Bolechowic” brązowym z odcieniem fioletowym i bogatym użyciem kalcytowym – białym lub różowym. Występują też w odmianie jasnobrązowej i ciemnobrązowej (czekoladowej). „Perła Cristal” jest marmurem koloru białego z żółtawymi i beżowymi przerostami. Standardowa grubość elementów posadzkowych to 2cm lub 3 cm, o wymiarach 20x20 cm, 30x30 cm, 30x40 cm, 30x50 cm, 30x60 cm.

Proponujemy kilka faktur licowych dla elementów posadzkowych: **poler, półpoler, szlif, antico, piaskowana**. Wykończenie krawędzi – proste.

Elementy posadzkowe wykonywane są na indywidualne zamówienie. Ponadto na indywidualne zamówienie wykonujemy elementy posadzkowe w różnych, dowolnych rozmiarach i różnych kształtach (również łukowe).

Opakowanie

W zależności od wielkości zamówienia elementy posadzkowe są pakowane na palecie standardowej 120x80 cm lub w skrzyni.

Układanie

Elementy posadzkowe można montować na klejach do kamieni naturalnych lub zaprawie cementowo-piaskowej.

Impregnowanie

Elementy posadzkowe proponujemy zaimpregnować „Pogłębiaczem koloru” lub środkiem „Przeciw plamom” do kamieni naturalnych np. oferowanych przez firmę AKEMI.

Czyszczenie i konserwacja

Do czyszczenia posadzek bardzo zabrudzonych zalecamy środki do gruntownego czyszczenia kamienia. W bieżącej konserwacji można zmywać kamienie czystą, ciepłą wodą lub wodą z bardzo niewielkim dodatkiem środków zmiękczejących, ewentualnie emulsji do mycia kamieni. Zabrania się stosowania środków żrących typu Cilit, Domestos itp.

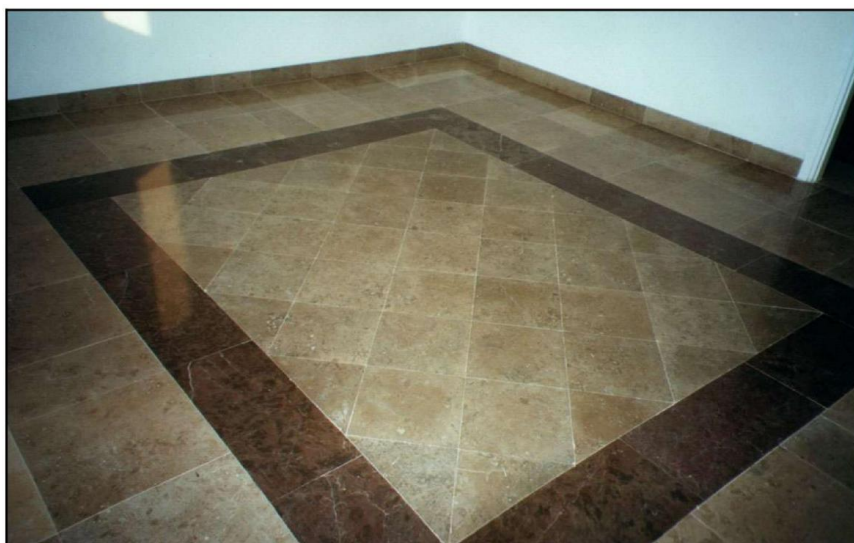
ELEMENTY POSADZKOWE – przykłady realizacji



Pasaż City Center w Radomiu



Akademia Świętokrzyska w Kielcach



Mieszkanie prywatne

OKŁADZINY ELEWACYJNE



Opis

Okładziny elewacyjne są wykonywane z wapienia „PIŃCZAK” w kolorze biało-kremowym, lekko żółtawym lub białym z żółtymi smuchami. Zgodnie z wynikiem badań wapień „PIŃCZAK” może być stosowany w budownictwie jako kamień łamany lub w formie bloczków i okładzin do murów budynków mieszkalnych. Uzyskujemy z niego płyty elewacyjne o różnych kształtach, w tym również łuki, wcięcia, otwory okrągłe i inne. Jest to materiał trwały i odporny na wpływ czynników atmosferycznych, takich jak mróz, wysoka temperatura czy deszcz. Charakteryzuje się całkowitą mrozoodpornością, odpornością na czynniki zewnętrzne, łatwą odnawialnością powierzchni.

Proponujemy kilka faktur licowych: **po pile diamentowej, szlifowana, piaskowana**. Elementy mają standardowe rozmiary 30x30, 30x60, 50x50, 60x60 cm i grubość 4 lub 5 cm. Maksymalny rozmiar płyt to 120x120 cm. Elementy okładzinowe są wykonywane na indywidualne zamówienie. Grubość i rozmiar płyt może być w zasadzie dowolna.

Opakowanie

W zależności od wielkości zamówienia okładziny elewacyjne są pakowane na palecie standardowej 120x80 cm, na stojaku lub w skrzyni.

Układanie

Elementy okładzinowe można montować na sucho. Metoda ta jest szeroko stosowana w nowoczesnych rozwiązaniach architektonicznych o elewacji wykonanej z kamienia naturalnego, które mają służyć nie tylko jednemu pokoleniu. Elementy można montować też metodą mokrą na klejach do kamieni naturalnych, na bazie białego cementu, na niewielkich wysokościach. Alternatywnie elementy o małych rozmiarach (10x20, 20x20 cm) w grubości 1 lub 2 cm można montować na kleje.

Impregnowanie

Zaznaczamy, iż wapień pińczowski bez zabezpieczenia powierzchniowego na przykład środkami hydrofobizującymi, niezależnie od zabarwienia pierwotnego, białego, kremowego, czy żółtawego, patynuje się. Zaleca się impregnację środkami do wapienia np. Funcosil WS lub Funcosil SL. Zabezpieczają one przed wpływami atmosferycznymi, zachowują naturalną barwę i strukturę kamienia, chronią przed pleśnią i zagrzybieniem.

Czyszczenie i konserwacja

Na dużych powierzchniach zaleca się czyszczenie mechaniczne: do szlifierki ręcznej kątowej montujemy uchwyt wraz ze szczotką drucianą. Kolejnym sposobem czyszczenia metodą mechaniczną jest piaskowanie. Jeśli chodzi o konserwację, to zaleca się mycie specjalistycznym roztworem typu Funcosil SL w ciepłej wodzie. Ponadto można zmywać powierzchnie mniej zabrudzone używając karszera.

OKŁADZINY ELEWACYJNE – przykłady realizacji



Budynek przy ul. Hożej w Warszawie



Budynek przy ul. Górnośląskiej w Warszawie



Budynek przy ul. Skawińskiej w Krakowie



Budynek przy ul. Motorowej w Warszawie

OKŁADZINY ELEWACYJNE – „MARYSIEŃKA”



Opis

Okładziny elewacyjne do klejenia na mokro są wykonywane z wapienia „PIŃCZAK” w kolorze biało-kremowym, lekko żółtawym lub białym z żółtymi smuchami. Proponujemy kilka faktur licowych: **po pile diamentowej lub szlifowana**. Elementy mają standardowe rozmiary 25x12x1, 25x6x1, 25x6x2.

Opakowanie

W zależności od wielkości zamówienia okładziny elewacyjne są pakowane na palecie standardowej 120x80 cm lub w skrzyni.

Układanie

Elementy można montować metodą mokrą na klejach do kamieni naturalnych na bazie białego cementu.

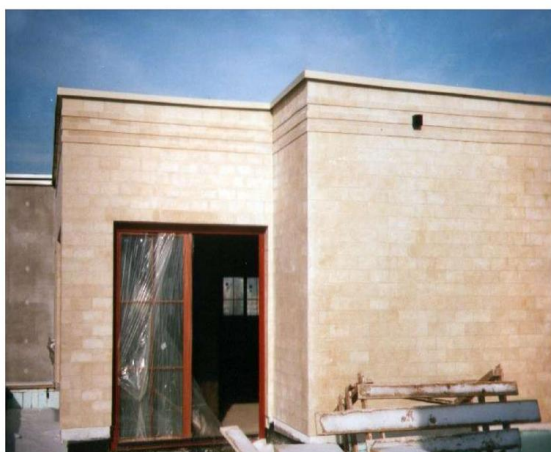
Impregnowanie

Zaznaczamy, iż wapień pińczowski bez zabezpieczenia powierzchniowego na przykład środkami hydrofobizującymi, niezależnie od zabarwienia pierwotnego, białego, kremowego, czy żółtawego, patynuje się. Zaleca się impregnację środkami do wapienia np. Funcosil WS lub Funcosil SL. Zabezpieczają one przed wpływami atmosferycznymi, zachowują naturalną barwę i strukturę kamienia, chronią przed pleśnią i zagrzybieniem.

Czyszczenie i konserwacja

Na dużych powierzchniach zaleca się czyszczenie mechaniczne: do szlifierki ręcznej kątowej montujemy uchwyt wraz ze szczotką drucianą. Kolejnym sposobem czyszczenia metodą mechaniczną jest piaskowanie. Jeśli chodzi o konserwację, to zaleca się mycie specjalistycznym roztworem typu Funcosil SL w ciepłej wodzie. Ponadto można zmywać powierzchnie mniej zabrudzone używając karszera.

OKŁADZINY ELEWACYJNE – przykłady realizacji „Marysieńka”



PARAPETY



Opis

Parapety są wykonywane z naturalnych kamieni świątokrzyskich „Morawica”, „Bolechowice Ciemne”, „Bolechowice Jasne” oraz z marmuru „Perła Kristal”. Parapety z „Morawicy” mogą występować w kolorze kakaowym, beżowym, miodowo-szarym, szaro-zielonkawym, natomiast z „Bolechowic” brązowym z odcieniem fioletowym i bogatym użyciem kalcytowym – białym lub różowym. Występują również w odmianie jasnobrązowej i ciemnobrązowej (czekoladowej). „Perła Kristal” jest marmurem koloru białego z żółtawymi i beżowymi przerostami. Standardowa grubość parapetów to 2 lub 3 cm, szerokość to 40 cm, a długość do 200 cm. Parapety dłuższe niż 200 cm mogą być dzielone na pół lub zgodnie z podziałem wskazanym przez klienta.

Proponujemy kilka faktur licowych dla parapetów: **poler**, **półpoler**, **szlif**, **antico**, oraz kilka możliwości wykończenia krawędzi: **proste z fazką**, **proste z fazką i zaokrąglonymi narożami**, **ćwierćwałek**, **ćwierćwałek z zaokrąglonymi narożami**, **półwałek**, **półwałek z zaokrąglonymi narożami**. Parapety są wykonywane na indywidualne zamówienie.

Opakowanie

W zależności od wielkości zamówienia parapety są pakowane na palecie standardowej 120x80 cm, na stojaku lub w skrzyni.

Układanie

Parapety montować można na klejach do kamieni naturalnych lub zaprawie cementowo-piaskowej.

Impregnowanie

Parapety proponujemy zaimpregnować „Pogłębiaczem koloru” lub środkiem „Przeciw plamom” do kamieni naturalnych np. firmy AKEMI.

Czyszczenie i konserwacja

W bieżącej konserwacji można zmywać parapety czystą ciepłą wodą lub wodą z bardzo niewielkim dodatkiem środków zmiękczających, stosując ewentualnie, jako dodatek do wody, emulsje do mycia kamieni. Zabrania się stosowanie środków żrących typu Cilit, Domestos itp.

PARAPETY - przykłady



Parapet z „Bolechowic Ciemnych” - naroża zaokrąglone, krawędzie wykończone ćwierćwałkiem



Parapet z „Bolechowic Jasnych” - naroża zaokrąglone, krawędzie wykończone fazką

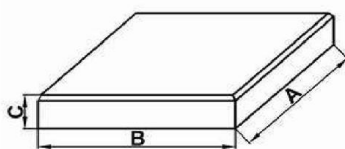


Parapet z „Morawicy” - naroża proste, krawędzie wykończone półwałkiem

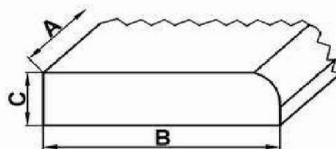


Parapet z „Perły Kristal” - naroża zaokrąglone, krawędzie wykończone fazką

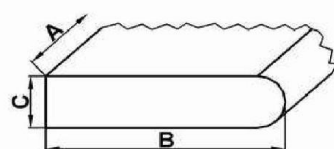
Wykończenie krawędzi



fazka



ćwierćwalek



półwalek

STOPNIE



Opis

Stopnie są wykonywane z naturalnych kamieni świątokrzyskich „Morawica”, „Bolechowice Ciemne”, „Bolechowice Jasne” oraz z marmuru „Perła Kristal”. Parapety z „Morawicy” mogą występować w kolorze kakaowym, beżowym, miodowo-szarym, szaro-zielonkawym, natomiast z „Bolechowic” brązowym z odcieniem fioletowym i bogatym użyciem kalcytowym – białym lub różowym. Występują również w odmianie jasnobrązowej i ciemnobrązowej (czekoladowej). „Perła Kristal” jest marmurem koloru białego z żółtawymi i beżowymi przerostami. Standardowa grubość stopni to 3 cm, szerokość to 40 cm, a długość do 200 cm. Stopnie dłuższe niż 200 cm mogą być dzielone na pół lub zgodnie z podziałem wskazanym przez klienta.

Proponujemy kilka faktur licowych dla stopni: **poler**, **półpoler**, **szlif**, **antico**, **piaskowana** oraz kilka możliwości wykończenia krawędzi: **proste z fazką**, **proste z fazką i zaokrąglonymi narożami**, **ćwiercwałek**, **ćwiercwałek z zaokrąglonymi narożami**, **półwałek**, **półwałek z zaokrąglonymi narożami**. Stopnie są wykonywane na indywidualne zamówienie. Wykonujemy stopnie proste lub zbiegowe, w różnym kształcie wg szablonu. Na życzenie klienta wykonujemy nacięcia antypoślizgowe. Wykonujemy również stopnie łukowe.

Opakowanie

W zależności od wielkości zamówienia stopnie są pakowane na palecie standardowej 120x80 cm, na stojaku lub w skrzyni.

Układanie

Stopnie montować można na klejach do kamieni naturalnych lub zaprawie cementowo-piaskowej.

Impregnowanie

Stopnie proponujemy zaimpregnować „Pogłębiaczem koloru” lub środkiem „Przeciw plamom” do kamieni naturalnych np. firmy AKEMI.

Czyszczenie i konserwacja

W bieżącej konserwacji można zmywać parapety czystą ciepłą wodą lub wodą z bardzo niewielkim dodatkiem środków zmiękczających, stosując ewentualnie, jako dodatek do wody, emulsje do mycia kamieni. Zabrania się stosowanie środków żrących typu Cilit, Domestos itp.

STOPNIE – przykłady realizacji



Budynek prywatny w Warszawie



SGGW w Warszawie



Budynek prywatny w Warszawie

PODSTOPNIE



Opis

Podstopnie są wykonywane z naturalnych kamieni świetokrzyskich „Morawica”, „Bolechowice Ciemne”, „Bolechowice Jasne” oraz z marmuru „Perła Kristal”. Parapety z „Morawicy” mogą występować w kolorze kakaowym, beżowym, miodowo-szarym, szaro-zielonkawym, natomiast z „Bolechowic” brązowym z odcieniem fioletowym i bogatym użyciem kalcytowym – białym lub różowym. Występują również w odmianie jasnobrązowej i ciemnobrązowej (czekoladowej). „Perła Kristal” jest marmurem koloru białego z żółtawymi i beżowymi przerostami. Standardowa grubość podstopni to 2 cm, wysokość do 20 cm, a długość do 200 cm. Podstopnie dłuższe niż 200 cm mogą być dzielone na pół lub zgodnie z podziałem wskazanym przez klienta.

Proponujemy kilka faktur licowych dla podstopni: **poler, półpoler, szlif, antico, piaskowana**. Wkończenie krawędzi podstopni - proste Podstopnie są wykonywane na indywidualne zamówienie.

Opakowanie

W zależności od wielkości zamówienia podstopnie są pakowane na palecie standardowej 120x80 cm, na stojaku lub w skrzyni.

Układanie

Podstopnie montować można na klejach do kamieni naturalnych lub zaprawie cementowo-piaskowej.

Impregnowanie

Podstopnie proponujemy zaimpregnować „Pogłębiaczem koloru” lub środkiem „Przeciw plamom” do kamieni naturalnych np. firmy AKEMI.

Czyszczenie i konserwacja

W bieżącej konserwacji można zmywać parapety czystą ciepłą wodą lub wodą z bardzo niewielkim dodatkiem środków zmiękczających, stosując ewentualnie, jako dodatek do wody, emulsje do mycia kamieni. Zabrania się stosowanie środków żrących typu Cilit, Domestos itp.

COKOLIKI I WANGI



Opis

Cokoliki i wangi są wykonywane z naturalnych kamieni świątokrzyskich „Morawica”, „Bolechowice Ciemne”, „Bolechowice Jasne” oraz z marmuru „Perła Kristal”. Parapety z „Morawicy” mogą występować w kolorze kakaowym, beżowym, miodowo-szarym, szaro-zielonkawym, natomiast z „Bolechowic” brązowym z odcieniem fioletowym i bogatym użyciem kalcytowym – białym lub różowym. Występują również w odmianie jasnobrązowej i ciemnobrązowej (czekoladowej). „Perła Kristal” jest marmurem koloru białego z żółtawymi i beżowymi przerostami. Standardowa grubość cokolików i wang to 2 lub 3 cm, wysokość do 10 lub 15 cm, a długość 40, 60, 80 cm. Cokoliki i wangi mogą być różnych kształtów (np. trójkąty, trapezy, prostokąty). Na życzenie klienta możemy wykonać elementy o grubości 1 cm.

Proponujemy kilka faktur licowych dla cokolików i wang: **poler**, **półpoler**, **szlif**, **antico**, **piaskowana**. Wkończenie krawędzi podstopni – proste z fazką lub z ćwierćwałkiem Cokoliki i wangi są wykonywane na indywidualne zamówienie.

Opakowanie

W zależności od wielkości zamówienia cokoliki i wangi są pakowane na palecie standardowej 120x80 cm ustawione pionowo w jednej lub kilku warstwach.

Układanie

Cokoliki i wangi montować można na klejach do kamieni naturalnych.

Impregnowanie

Cokoliki i wangi proponujemy zaimpregnować „Pogłębiaczem koloru” lub środkiem „Przeciw plamom” do kamieni naturalnych np. firmy AKEMI.

Czyszczenie i konserwacja

W bieżącej konserwacji można zmywać cokoliki i wangi czystą ciepłą wodą lub wodą z bardzo niewielkim dodatkiem środków zmiękczających, stosując ewentualnie, jako dodatek do wody, emulsje do mycia kamieni. Zabrania się stosowanie środków żrących typu Cilit, Domestos itp.